

# 透明妻板型枠

～覆工充填確認を実現する～

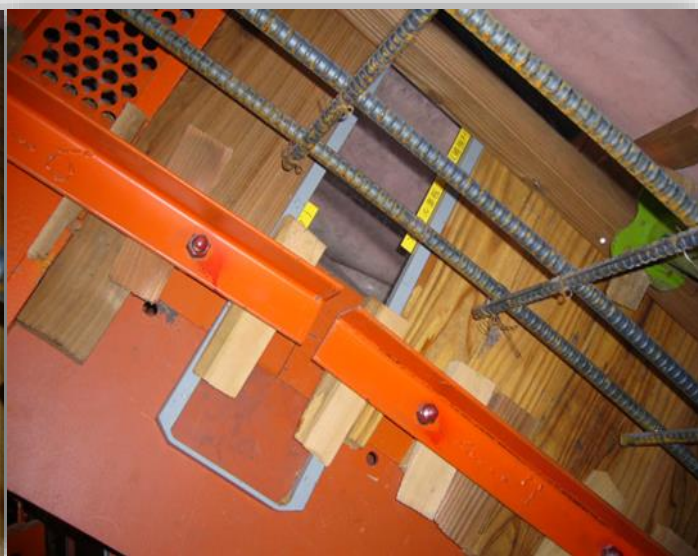
コンクリートの打設充填状況を直接確認が可能な透明妻板型枠は、その特性上、採光性にも優れ安全な作業環境を確保することができます。

## 効果・特徴

- ・コンクリートの充填状況が確認できます。
- ・採光性に優れ内部空間が明るくなるため作業性と安全性が向上します。
- ・打設中に一部の矢板（充填状況確認用）を脱着する手間が省けます。
- ・30mmの矢板と同じ厚さのため組み合わせても扱いやすい。
- ・十分な強度と軽さを合わせ持ち転用性にも優れます。



施工充填状況



現場セット状況

仕様	
材質	アクリル板 厚さ10mm + 鋼製枠20mm (透明妻型枠厚さ：30mm)
寸法	巾200mm × 長さ700mm
重量	約3.0kg

### 【注意点】

- 面板の表面はケレン棒等でケレンせず、ウエス・濡れタオルを御使用願います。
- 炎天下での放置、直射日光、水濡れ及び湿気を避けて 常温にて保管願います。



岐阜工業株式会社

GIFU INDUSTRY CO., LTD.

AKT/O グループ

本社 〒501-0304 岐阜県瑞穂市田之上811番地  
TEL (058)257-1000(代)

岐阜工業

検索



岐阜工業HP