

# Rapid セントル®

～ セット時間と打設時間の短縮を目指すセントルをご提案～

## 効果・特徴

本システムは

**セントルの脱枠及びセット時間が 2.5 ～ 3.0 hr**  
**打設時間が 3.0 hr (打設速度：3.0 m/hr)**

**大幅に短縮することが可能**

施工サイクル、人員配置などコスト低減を実現し省人省力化ができます。

## ～ セット時間短縮～

### 1. 天フォームの自動レベル調整装置

NETIS登録番号 KK-230055-A

#### 従来



#### 新技術



本システムは、レベルセンサーを天フォームに装備。  
 タッチパネルの水平出しボタンを押すだけで、  
 自動的に天フォームの左右レベルを高精度に調整します。  
 セット品質の向上に向けた画期的な技術です。



**岐阜工業株式会社**  
 GIFU INDUSTRY CO., LTD.  
 A K T / O グループ

本社 〒501-0304 岐阜県瑞穂市田之上811番地  
 TEL (058)257-1000(代)

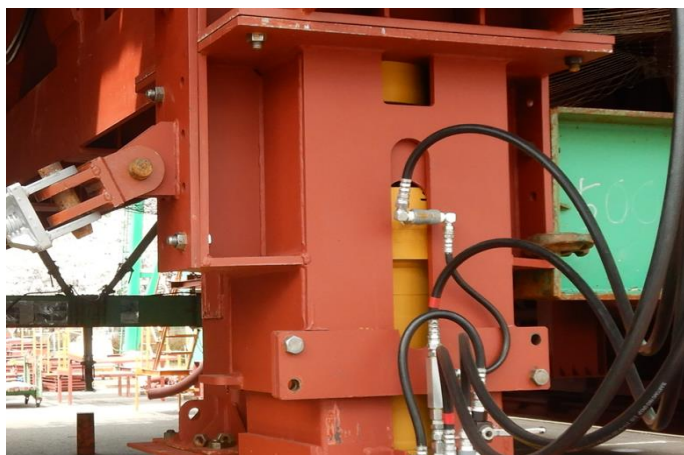
岐阜工業

検索

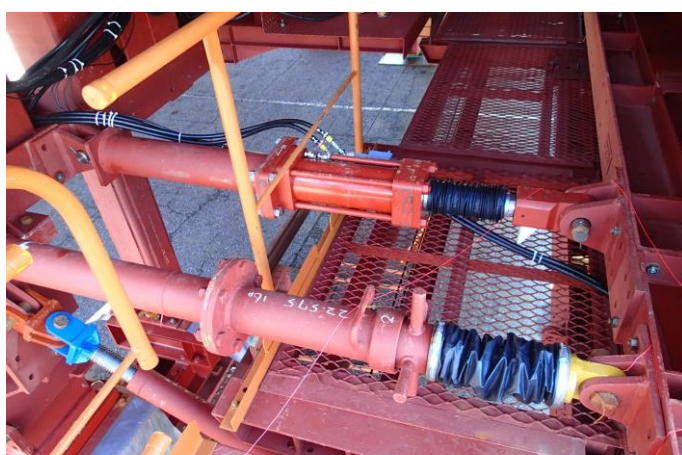


岐阜工業HP

## 2. 各種電動・油圧ジャッキの採用



1. メインジャッキ油圧・電動



2. 側フォームシリンダー



3. 横送りシリンダー



4. インバートフォームシリンダー

セット作業、脱型作業にかかわる全てのポイントを電動・油圧ジャッキ化いたします。  
従来弊社基準では、メインジャッキのみが油圧・電動だったものを全て電動・油圧化することで省人省力化が可能となりました。  
(取り外し不要なロック式ジャッキを併用いたします。)

全てペンダントスイッチで操作可能です。



**岐阜工業株式会社**  
GIFU INDUSTRY CO., LTD.  
AKT/Oグループ

本社 〒501-0304 岐阜県瑞穂市田之上811番地  
TEL (058)257-1000(代)

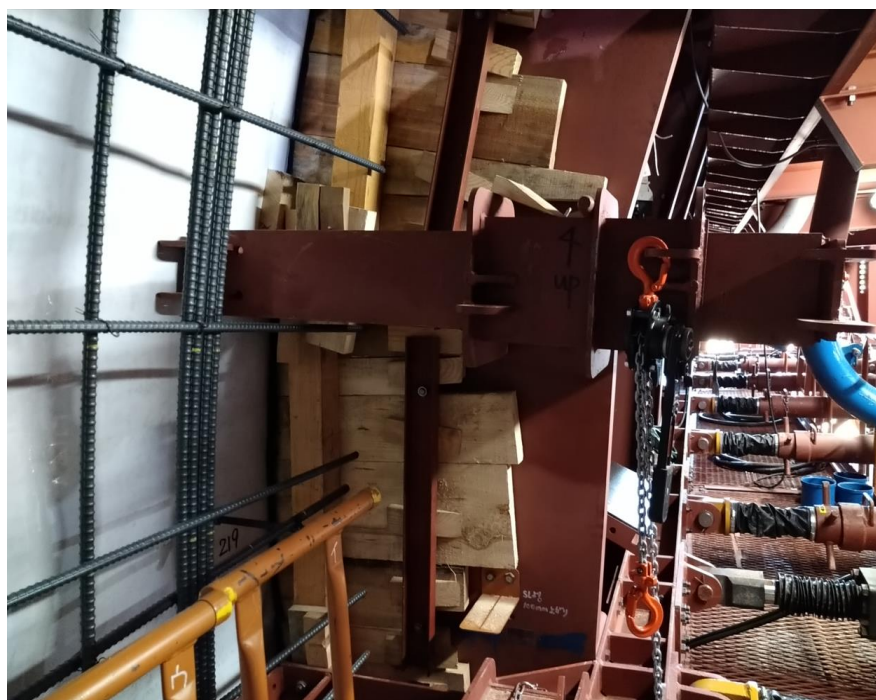
岐阜工業

検索



岐阜工業IP

### 3. スライド式バリ受けの採用



鉄筋区間でも取り扱い可能なスライド式バリ受けを採用することでバリ受け作業の時間短縮が望めます。

### 4. 剥離剤塗布装置付きケレン装置



弊社ベストセラー製品の剥離剤塗布装置付きケレン装置です。ケレン作業を低減し省力化が可能です。

また検査窓から身を乗り出すことなく安全にケレンすることができます。



岐阜工業株式会社  
GIFU INDUSTRY CO., LTD.  
AKT/O グループ

本社 〒501-0304 岐阜県瑞穂市田之上811番地  
TEL (058)257-1000(代)

岐阜工業

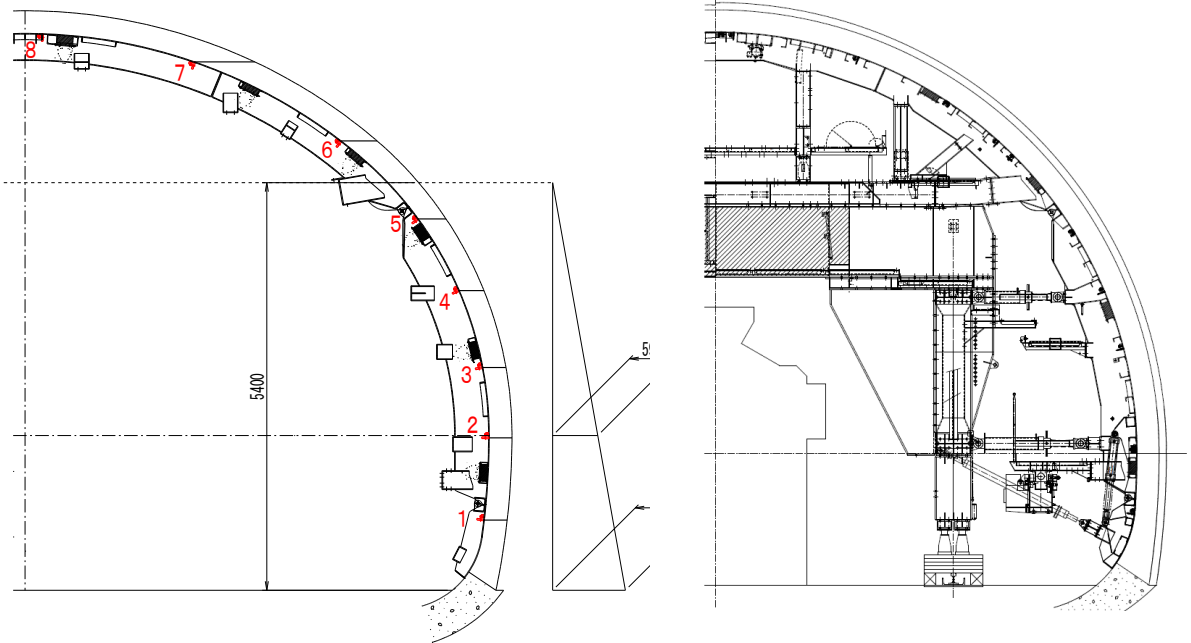
検索



岐阜工業IP

# ～ 打設時間短縮と施工サイクル ～

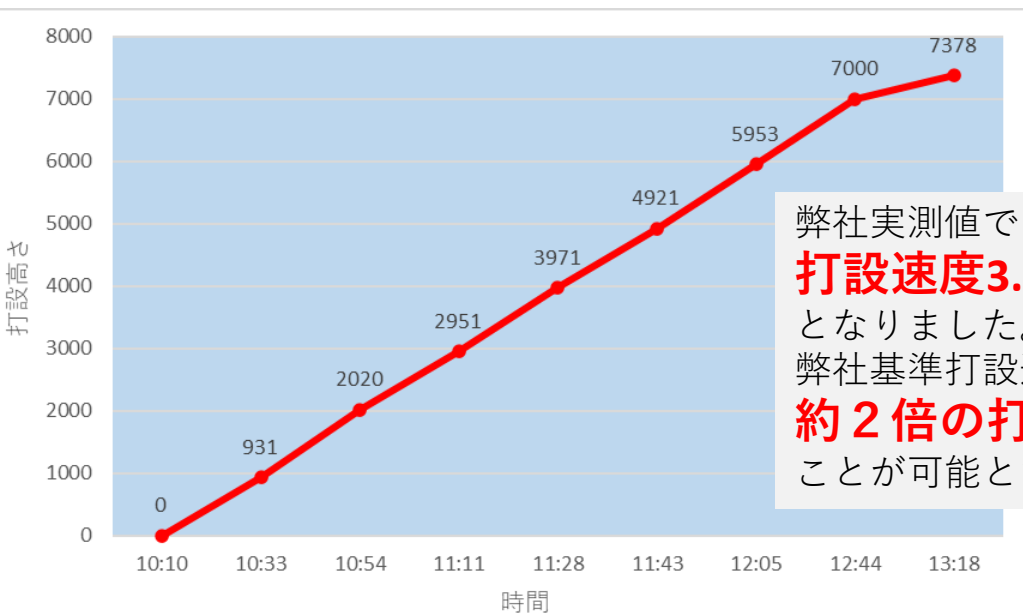
## 1. 肩口付近までを液圧検討し適切なセントルの補強



トンネル断面に応じた肩口付近での液圧計算を行い適切なセントル補強を行います。

これにより打設スピードに悩まされることはありません。

特に流動性の高い中流動コンクリートでは水平打設が可能となり、バイブレータ等の作業も低下されストレスなく打設が可能です。



弊社実測値では

**打設速度3.17m/h r**

となりました。

弊社基準打設速度1.8m/h r に対し

**約2倍の打設速度**で打設することが可能となりました。



**岐阜工業株式会社**  
GIFU INDUSTRY CO., LTD.  
AKT/Oグループ

本社 〒501-0304 岐阜県瑞穂市田之上811番地  
TEL (058)257-1000(代)

岐阜工業

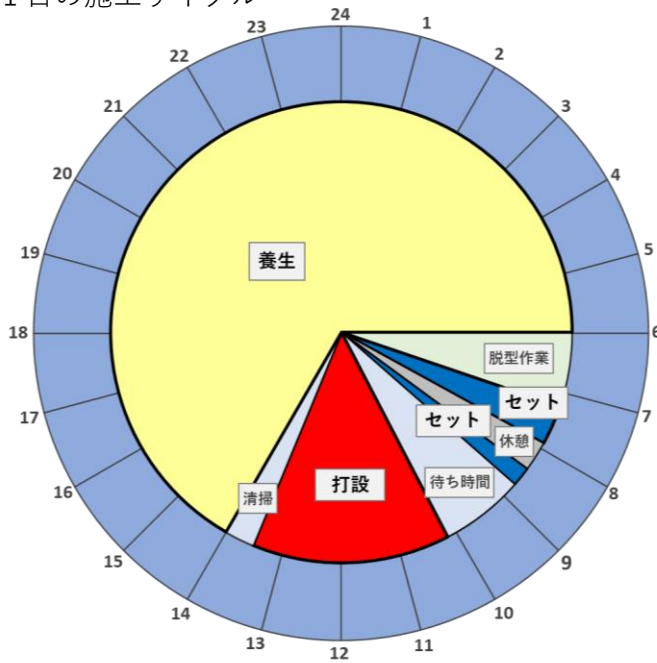
検索



岐阜工業IP

## 2. 岐阜工業がご提案する施工サイクル

1日の施工サイクル



表記した施工サイクルは実際にセットコンを行った施工サイクルを表示しています。

**脱型～セット時間 : 3 h r**  
**打設時間 : 3 h r**  
**合計 : 6 h r**

確実な養生時間を確保し、また初期強度発生を促すための面状発熱体セントル加温システムを搭載しています。

働き方改革が進む中、現場作業も完全週休2日制となりつつあります。このシステムを利用することで

**週3回の打設が可能となり、大幅な工程短縮、養生時間の確保が可能です。**

EX)

◆打設時間：4時間、脱枠～セット迄：4時間、養生時間：39時間 『1週間で3回打設』

月曜日				火曜日	水曜日				木曜日	金曜日				土曜日	日曜日
0~8	8~12	13~17	17~24	0~24	0~8	8~12	13~17	17~24	0~24	0~8	8~12	13~17	17~24	0~24	0~24
	脱枠～ セット	打設 ①				脱枠～ セット	打設 ②				脱枠～ セット	打設 ③			



**岐阜工業株式会社**  
 GIFU INDUSTRY CO., LTD.  
 A K T / O グループ

本社 〒501-0304 岐阜県瑞穂市田之上811番地  
 TEL (058)257-1000(代)

岐阜工業 検索



岐阜工業-IP