

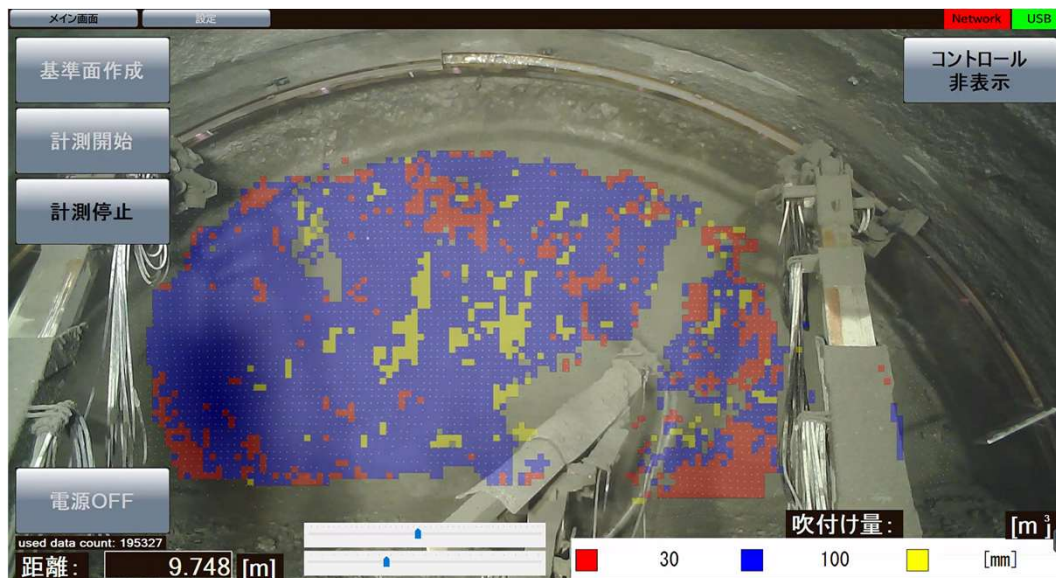
# TFS-Mapper トンネル切羽高速・高密度計測システム

～LiDARを活用して切羽全体をリアルタイム定量評価～

3DLiDAR及び定点カメラと制御PC、遠隔操作のタブレットを用いて3DLiDARからの点群で高速、高密度で計測、演算を行い吹付けの厚さをリアルタイムでカメラ映像上にカラーコンター表示及び吹付け厚さを管理をすることができます。

## 効果・特長

- ・ 切羽を高速かつ高密度に計測可能1秒間に100,000点計測でき、切羽全体をリアルタイム面的に監視可能
- ・ 鏡面吹付け厚さをリアルタイムに確認可能
- ・ ドリルジャンボや吹付け機といった施工機械に搭載可能
- ・ タブレットでの遠隔操作により吹付け機操作者が手元で吹付け量の確認が可能



※装置取付位置検討の為事前に使用機械の型式をお知らせ下さい。



**岐阜工業株式会社**  
GIFU INDUSTRY CO., LTD.  
AKT/Oグループ

本社 〒501-0304 岐阜県瑞穂市田之上811番地  
TEL (058)257-1000(代)

岐阜工業

検索



岐阜工業HP